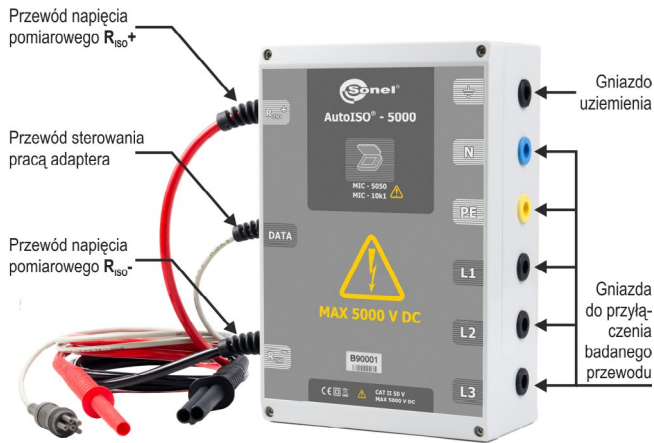


# AutoISO-5000

Adapter do pomiarów kabli i przewodów



Adapter AutoISO-5000 nie jest samodzielnym przyrządem pomiarowym. Jest akcesorium przystosowanym do współpracy z miernikiem rezystancji izolacji METRISO PRIME 10. Przed przystąpieniem do pomiarów należy zapoznać się z instrukcją obsługi odpowiedniego miernika.

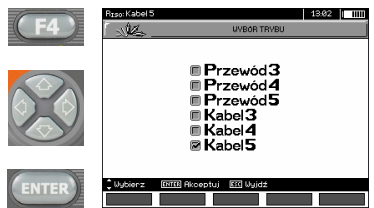


## Konfiguracja

Podłącz adapter AutoISO-5000 do miernika.



Przyciskami F4,  $\uparrow$ ,  $\downarrow$  oraz ENTER wybierz rodzaj mierzonego obiektu i ilość jego żył.



## Wyniki pomiaru

Po zakończeniu pomiaru odczytaj wyniki.



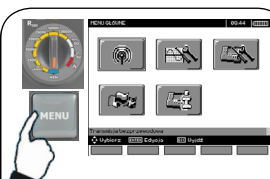
$U_{ISO}$  ..... napięcie pomiaru  
 $I_{ISO}$  ..... prąd upływu  
 $C$  ..... pojemność badanego przewodu  
 $AB1, AB2$  ..... współczynniki absorpcji dielektrycznej  
 $DAR, PI$  ..... współczynniki absorpcji dielektrycznej i polaryzacji  
 $L$  ..... długość badanego przewodu  
 $TC$  ..... stała czasowa,  $TC = R_{ISO} \cdot C$   
 $T$  ..... temperatura badanego przewodu



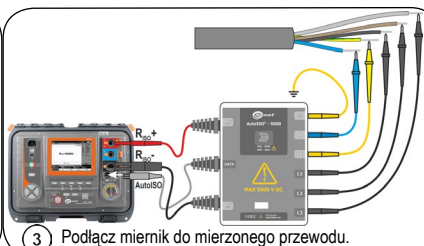
## Pierwsze kroki



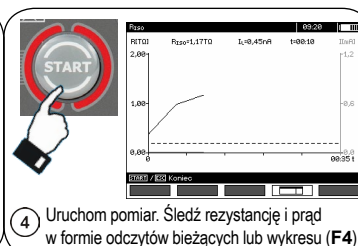
1 Włącz miernik.



2 Wybierz funkcję pomiarową i skonfiguruj pomiar.



3 Podłącz miernik do mierzonego przewodu.



4 Uruchom pomiar. Śledź rezystancję i prąd w formie odczytów bieżących lub wykresu (F4).



5 Odczytaj wynik i zapisz go do pamięci.

